

SISTEMA DELLA SOSTA

ESEMPI DI AMPLIAMENTO PARCHEGGI CON MODULI TEMPORANEI E REMOVIBILI TIPO FAST PARK

Stazione ferroviaria di Béziers, Francia



Aeroporto Marco Polo, Genova



Politecnico di Merida, Spagna



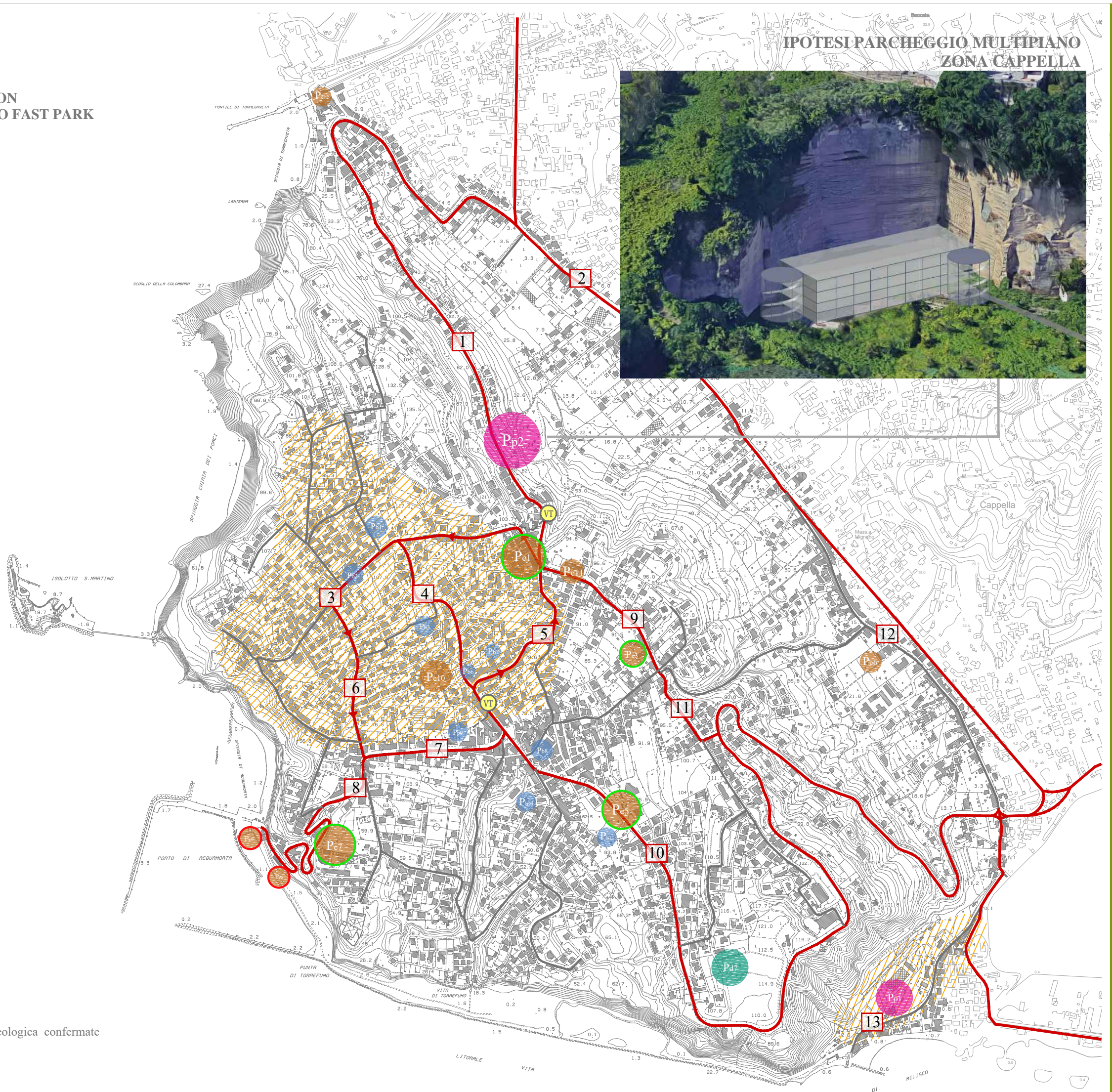
LEGENDA

ASSETTO CIRCOLAZIONE

- viabilità primaria
- 1 via Torregaveta
- 2 via Mercato di Sabato
- 3 via Filomarino
- 4 via Pedecone
- 5 corso Garibaldi
- 6 via Scialoia
- 7 corso Umberto I
- 8 via Marconi
- 9 via Principe di Piemonte
- 10 via Panoramica
- 11 via Bellavista
- 12 via Cappella
- 13 via Miliscola

PARCHEGGI

- Pb: sosta su strada esistente confermata
- Pe: aree di sosta esistenti
- Pp: proposte parcheggi in itinere
- Pd: aree di sosta proposta progetto passeggiata archeologica confermate
- incremento del numero di posti
- decremento del numero di posti



IPOTESI PARCHEGGIO MULTIPIANO
ZONA CAPPELLA

P

PUM
aprile 2018

COMUNE DI MONTE DI PROCIDA (NA)
Uargo c'f grn 'O qdtkcøWt dpc'/''hp gg'i wlf c't gt 'ir 'ò qdtkcø'iquv pklag'/'RI VWg'RWQ
progettista: arch. Vincenzo Russo

SISTEMA DELLA
SOSTA

21

SISTEMA INTEGRATIVO DEI TRASPORTI

1° IPOTESI - Prolungamento ferrovia

LEGENDA

viabilità primaria

SISTEMI INTEGRATIVI DI TRASPORTO

Tratto A - B:
tratto orizzontale in tunnel con servizio di trasporto a guida automatica (SMART ROAD)
- media capacità (lunghezza 2,00 Km)

Tratto B - C:
sistema ettometrico inclinato a bassa - media capacità con scavo in roccia
(lunghezza 0,502 Km)

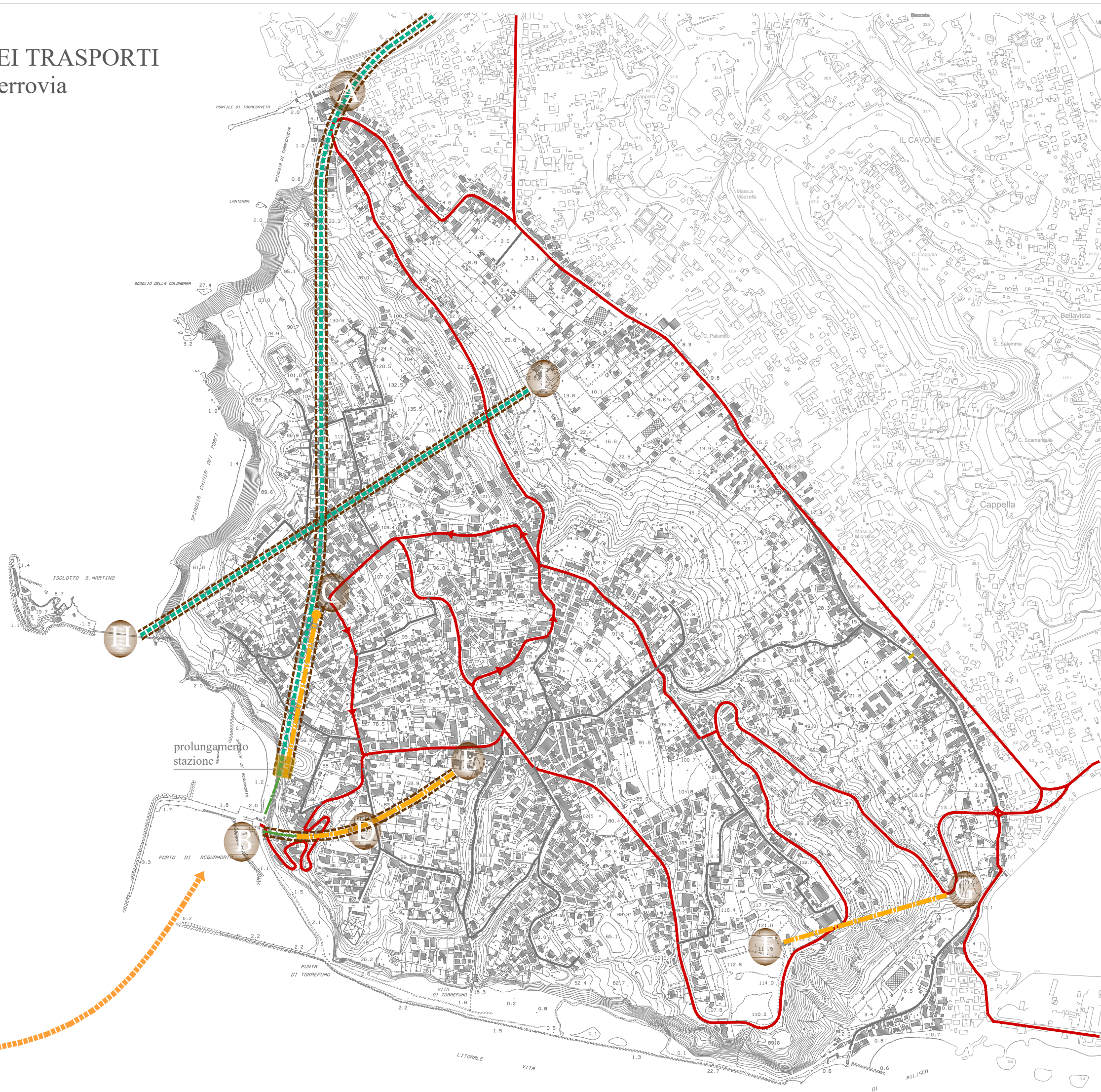
Tratto B - E
sistema ettometrico ad inclinazione variabile a bassa - media capacità tratto in trincea
(lunghezza 0,454 Km)

Tratto F - G
sistema ettometrico fuori terra inclinato a bassa capacità
(lunghezza 0,530 Km)

pozzi di luce

Tratto pedonale in tunnel

- A stazione Circumflegrea - Cumana
- B Porto
- C Centro storico - Piazza S. Antonio
- D Cimitero
- E Centro storico Piazza XXVII Gennaio
- F Via Panoramica
- G spiaggia di Miliscola
- H isolotto di San Martino
- I Cappella



LEGENDA

SISTEMI INTEGRATIVI DI TRASPORTO

Tratto H - L
tunnel con scavo in roccia con servizio navetta
Cappella - Acquamorta (lunghezza 1,13 Km)

pozzi di luce

stazione Circumflegrea - Cumana

Spiaggia Acquamorta

Centro storico - Piazza S. Antonio

Porto

Centro storico Piazza XXVII Gennaio

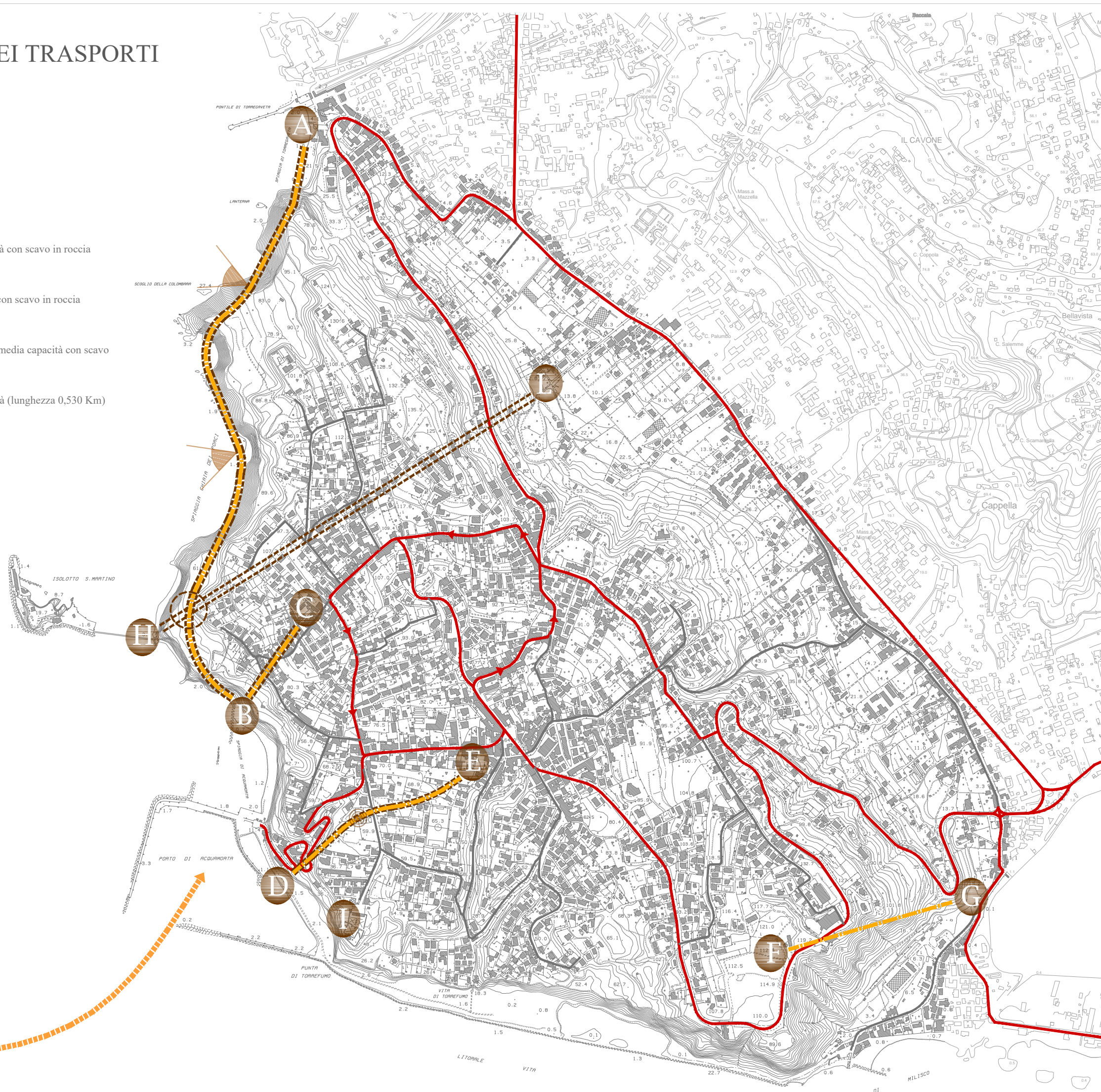
Via Panoramica

spiaggia di Miliscola

isolotto di San Martino

cimitero

zona cappella



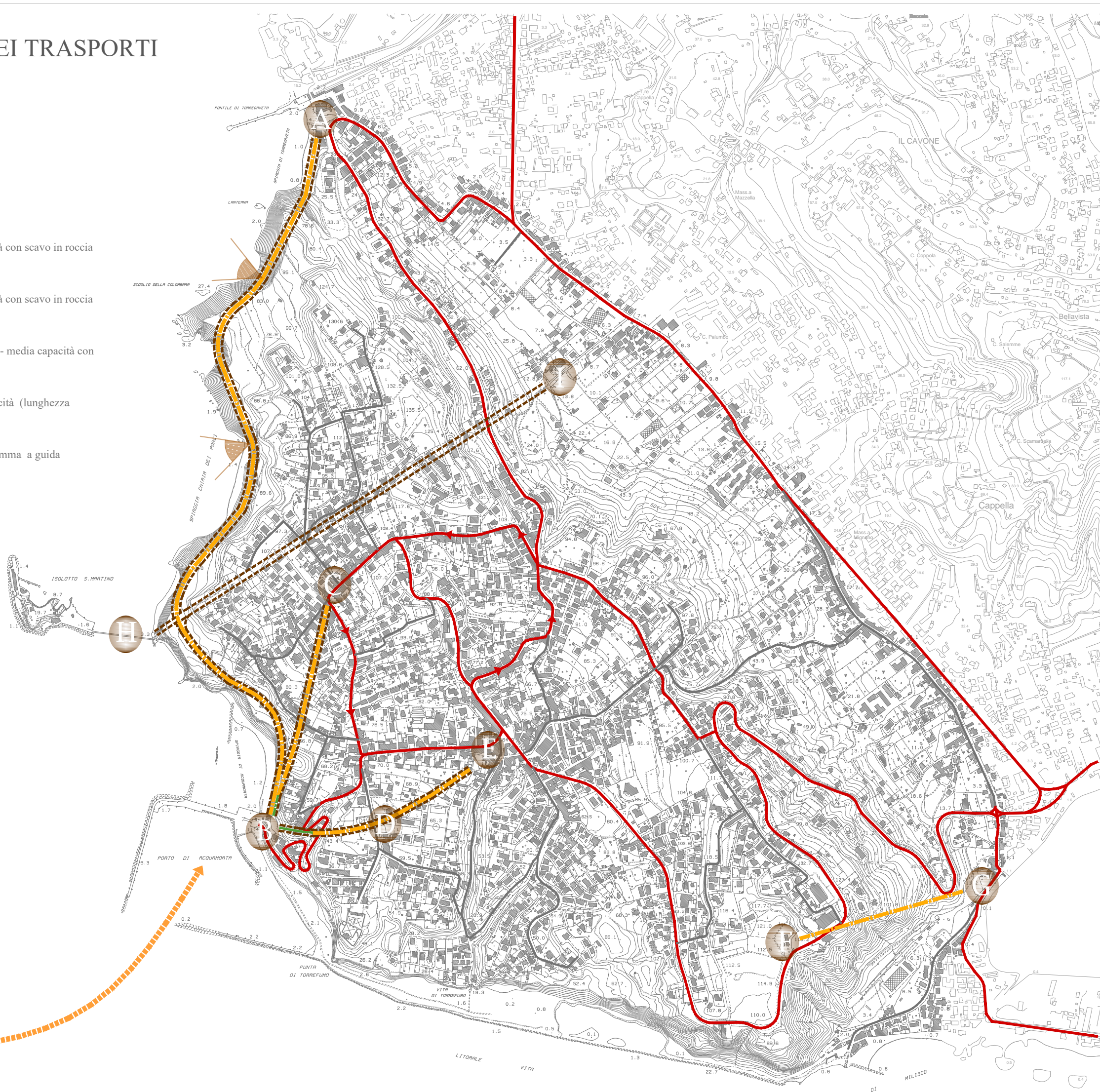
SISTEMA INTEGRATIVO DEI TRASPORTI
3° IPOTESI - MULTI (B)

LEGENDA

viabilità primaria

SISTEMI INTEGRATIVI DI TRASPORTO

- Tratto A - B:
sistema ettometrico inclinato a bassa - media capacità con scavo in roccia (lunghezza 2,00 Km)
- Tratto B - C:
sistema ettometrico inclinato a bassa - media capacità con scavo in roccia (lunghezza 0,640 Km)
- Tratto B - E
sistema ettometrico ad inclinazione variabile a bassa - media capacità con scavo in roccia (lunghezza 0,455 Km)
- Tratto F - G
sistema ettometrico fuori terra inclinato a bassa capacità (lunghezza 0,530 Km)
- Tratto H - I
tunnel con scavo in roccia con servizio navette su gomma a guida autonoma
Cappella - Acquamorta (lunghezza 1,13 Km)
- pozzi di luce
- Tratto pedonale
- A stazione Circumflegrea - Cumana
- B Porto
- C Centro storico - Piazza S. Antonio
- D Cimitero
- E Centro storico Piazza XXVII Gennaio
- F Via Panoramica
- G spiaggia di Miliscola
- H isolotto di San Martino
- I zona cappella



SISTEMA INTEGRATIVO DEI TRASPORTI

4° IPOTESI - MISTO

LEGENDA

viabilità primaria

SISTEMI INTEGRATIVI DI TRASPORTO

Tratto A - B:
tratto orizzontale in tunnel ccon servizio di trasporto a guida automatica (SMART ROAD)
- media capacità (lunghezza 2,00 Km)

Tratto B - C:
sistema ettometrico inclinato a bassa - media capacità con scavo in roccia
(lunghezza 0,640 Km)

Tratto B - E
sistema ettometrico ad inclinazione variabile a bassa - media capacità tratto in trincea
(lunghezza 0,455 Km)

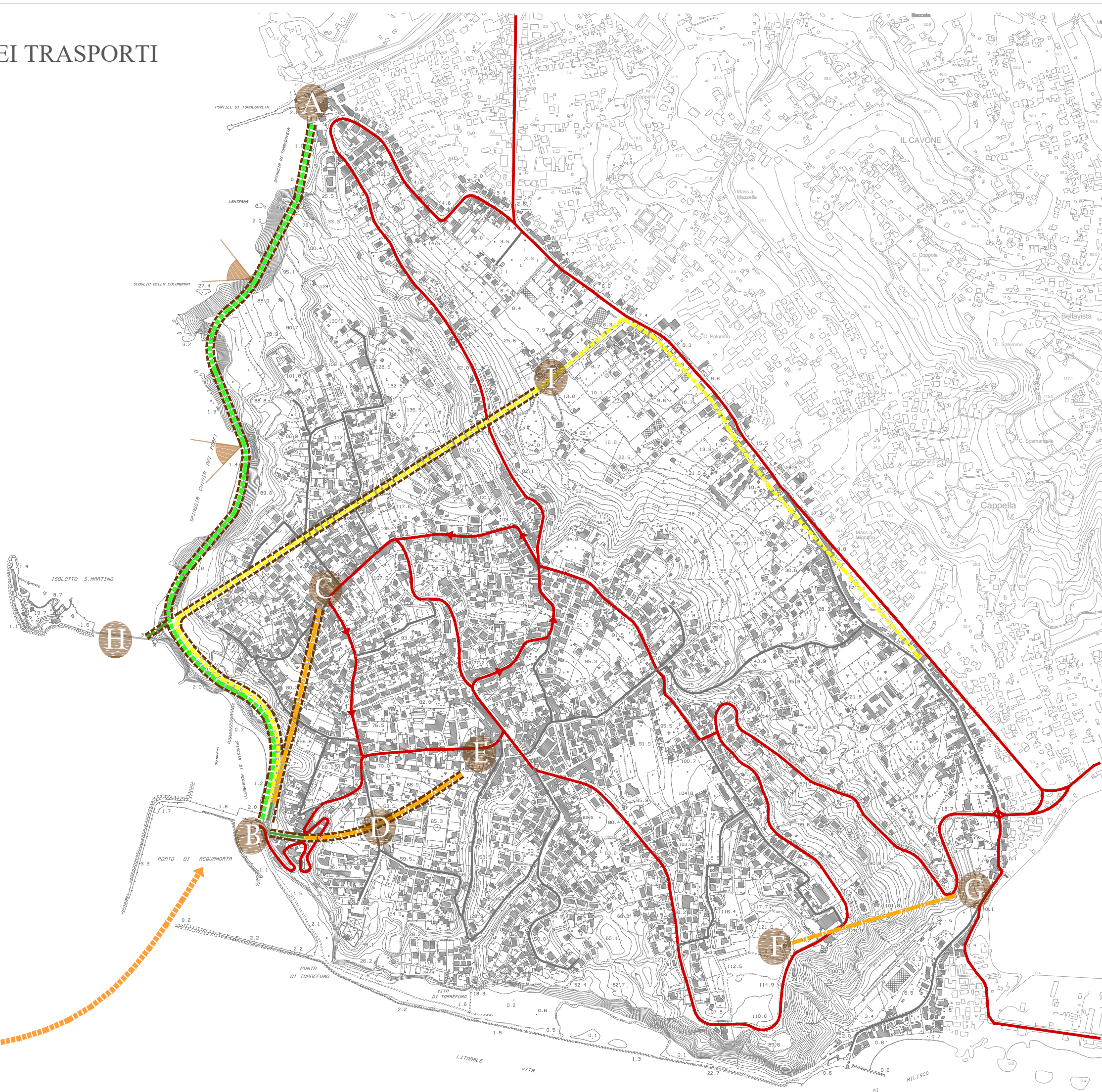
Tratto F - G
sistema ettometrico fuori terra inclinato a bassa capacità
(lunghezza 0,530 Km)

Tratto B - I
tratto tunnel con servizio di trasporto a guida automatica (SMART ROAD) /tradizionale
Cappella - Porto
(lunghezza 1,63 Km)

pozzi di luce

Tratto pedonale in tunnel

- stazione Circumflegrea - Cumana
- Porto
- Centro storico - Piazza S. Antonio
- Cimitero
- Centro storico Piazza XXVII Gennaio
- Via Panoramica
- spiaggia di Miliscola
- isolotto di San Martino
- Cappella



SISTEMA INTEGRATIVO DEI TRASPORTI

5° IPOTESI

legenda

- Tratto E - F**
sistema ettometrico inclinato a bassa - media capacità con scavo in roccia (lunghezza 0,460 Km)
- Tratto E - G**
sistema ettometrico ad inclinazione variabile a bassa - media capacità tratto in trincea (lunghezza 0,640 Km)
- Tratto I - L**
sistema ettometrico fuori terra inclinato a bassa capacità (lunghezza 0,530 Km)
- Tratto E - D**
nuovo tratto tunnel con servizio di trasporto a guida automatica (SMART ROAD)
Cappella - Porto (lunghezza 0,500 Km)
- Tratto C - D**
riconfigurazione tunnel esistente con servizio di trasporto a guida automatica (SMART ROAD) (lunghezza 2,30 Km)
- percorso con servizio di trasporto a guida automatica (SMART ROAD) (lunghezza 2,80 Km)
- percorso pedonale
- sottopassi
- arretramento stazione
- nuovo percorso navetta su gomma a guida autonoma
- riconfigurazione strada esistente percorso navetta su gomma a guida autonoma
- isolotto di San Martino
- porto
- piazza Sant' Antonio
- piazza XXVII Gennaio
- cimitero
- via Panoramica
- Spiaggia Miliscola
- collegamento strada via Torregaveta - Piazzale Sevilio Vatia
- riconfigurazione stazione Torregaveta

